

# PLAN DE IMPLANTACIÓN INICIAL DE RECOLLIDA DA FORSU EN NARÓN



# PLAN DE IMPLANTACIÓN INICIAL DE RECOLLIDA DA FORSU EN NARÓN

A NORMATIVA: LEY 7/2022 DE RESIDUOS E SOLOS CONTAMINADOS

-RECOLLIDA ANTES DO 2025: TEXTIL, ACEITES DE COCIÑA, VOLUMINOSOS

-RECOLLIDA ANTES DO 2024: FRACCIÓN ORGÁNICA

-EFICIENCIA NAS RECOLLIDAS

-A SITUACIÓN CONCRETA DO CONCELLO DE NARÓN:

- COMPOSTAXE DOMICILIARIO - RURAL/RURURBANO
- DESTINO RECOLLIDA: ZONA URBANA
- PLANTA DE TRANSFERENCIA-SOGAMA



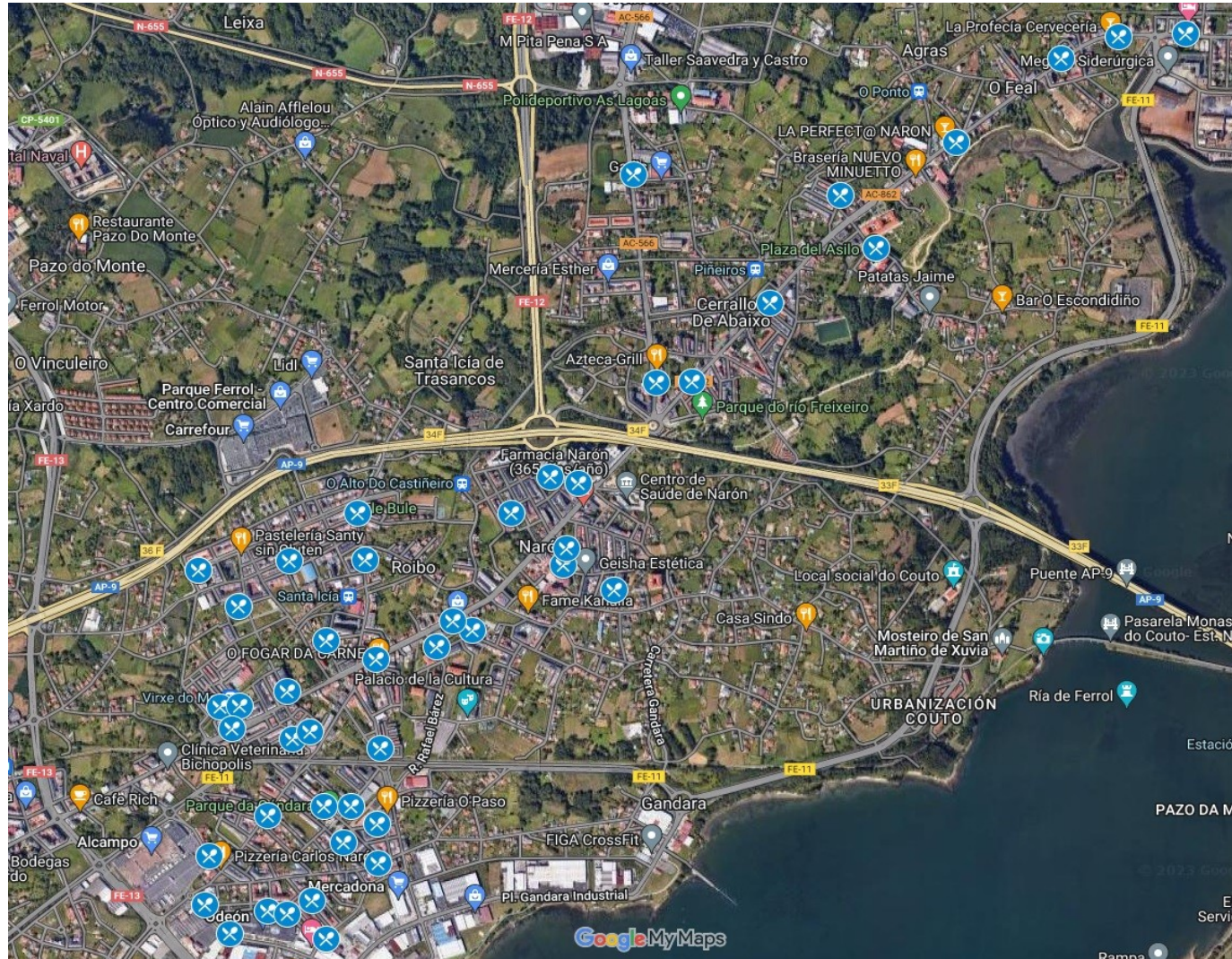
# PLAN DE IMPLANTACIÓN INICIAL DE RECOLLIDA DA FORSU EN NARÓN

## PLAN DE IMPLANTACIÓN INICIAL

- CAMPAÑA INFORMATIVA E DE ADHESIÓN
- 50 CONTENEDORES DE 1800L DE CAPACIDADE
- CRITERIOS DE IMPLANTACIÓN: DENSIDADE POBOACIÓN E HOSTELERÍA -ALIMENTACIÓN
- COLECTORES PECHADOS CON APERTURA POR TARXETA-EFICIENCIA
- CALIDADE DA FORSU: INFERIOR 15% DE IMPROPIOS



# PLAN DE IMPLANTACIÓN INICIAL DE RECOLLIDA DA FORSU EN NARÓN



# PLAN DE IMPLANTACIÓN INICIAL DE RECOLLIDA DA FORSU EN NARÓN



## \* CONSIGUE O TEU KIT DE VOLUNTARI@

Se decides colaborar neste importante proxecto, entregáramosche de balde un caldeiro marrón de 10 litros, bolsas de compostaxe para os primeiros usos, a chave do colector marrón de rúa e o agradecemento de quen traballamos para facer un concello máis sostible e para reverter o cambio climático.



## \* O CALDEIRO AIREADO

É para que o uses na túa casa. Neste pequeno caldeiro con buratos, ti e a túa familia poderedes depositar nunha bolsa os restos de materia orgánica que produzáades cada día. Cando estea cheo, deberalo baleirar no colector marrón situado na túa rúa.



Si Restos de froita e verdura, restos de carne e peixe, cunchas de marisco ou froitos secos, restos de pan, restos de café e infusión, papel de cocina, restos de plantas, tapóns de cortiza...

NON: Comida envasada, cueiros, compresas, bastoncillos de algodón, cabichas e paquetes de tabaco, cápsulas de café, téxtil, papel de aluminio, plásticos e envases, lixo, cabelos...



## \* AS SOBTRAS NON SOBTRAN

Todos os restos que se depositen nos colectores marróns levaranse a unha planta especializada de tratamento de residuos onde serán convertidos en compost para empregar como fertilizante natural. As vantaxes deste proceso son evidentes:

- > Actívase a economía circular, o residuo convértese en compost e volve ao ciclo da vida.
- > Obtense compost natural de calidade para usar na horta e redúcese o uso de fertilizantes químicos e pesticidas.
- > Decrecen as emisións de CO<sub>2</sub> e outros gases de efecto invernadero.
- > Disminúe a contaminación do solo, dos leitos e dos acuíferos.
- > Sitúa ao Concello de Narón na vangarda en Galicia en materia de residuos e ao nivel doutras cidades europeas.

## \* O COLECTOR MARRÓN

Está situado na rúa, moi preto da túa casa. Abrese cunha tarxeta a modo de chave, pois o seu contido é moi valioso. Ti gardarás esa chave. Desde o Concello, procederemos a instalar, nas rúas do noso casco urbano, estes colectores nos que poderás verter o material recollido co caldeiro aireado.



## \* OS GRANDES PRODUTORES

Se tes un bar, un restaurante, unha froitería, unha panadería, unha peixaría, unha carnicaría ou calquera establecemento que produza materia orgánica, tamén es benvid@ a este programa tan necesario.

## \* ÚNETE AO VOLUNTARIADO MARRÓN

Se vives no rural e tes unha finca con máis de 50 metros cadrados, podes solicitar por teléfono, por correo electrónico, escaneando o QR ou na Casa do Concello un composteiro individual co que elaborar o teu propio compost.

### APÓNTATE!

Nave de Servizos Básicos.  
Estrada de Cedeira, Km1  
981 39 70 07  
servizosbasicos@naron.gal  
www.naron.es



**SI**

- RESTOS DE FROITA E VERDURA
- RESTOS DE CARNE E PEIXE
- CUNCHAS DE MARISCO OU FROITOS SECOS
- RESTOS DE PAN
- RESTOS DE CAFÉ E INFUSIÓN
- PAPEL DE COCINA
- RESTOS DE PLANTAS
- TAPÓN S DE CORTIZA

**NON**

- COMIDA ENVASADA
- CUEIROS, COMPRESAS E BASTONCIÑOS DE ALGODÓN
- CABICHAS E PAQUETES DE TABACO
- CÁPSULAS DE CAFÉ
- TÉXTEL
- PAPEL DE ALUMINIO
- PLÁSTICOS E ENVASES
- LIXO
- CABELOS

# PLAN DE IMPLANTACIÓN INICIAL DE RECOLLIDA DA FORSU EN NARÓN

## MOITAS GRACIAS POLA VOSA ATENCIÓN

que elaborar o teu propio compost.

**APÚNTATE!**

Nave de Servizos Básicos.  
Estrada de Cedeira, km1  
981 39 70 07  
servizosbasicos@naron.gal  
www.naron.es

